

Утверждена

Постановлением Администрации муниципального района
Иса克林ский Самарской области

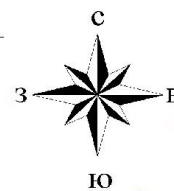
(наименование документа об утверждении, включая наименования органов государственной власти или органов местного самоуправления, принявших решение об утверждении схемы или подписавших соглашение о перераспределении земельных участков)

От _____ № _____

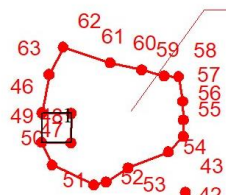
СХЕМА РАСПОЛОЖЕНИЯ ЗЕМЕЛЬНОГО УЧАСТКА НА КАДАСТРОВОМ ПЛАНЕ ТЕРРИТОРИИ

Условный номер земельного участка <u>63:31:0502001:3У1</u>		
Площадь земельного участка <u>246904</u> м ²		
Обозначение характерных точек границы	Координаты, м	
	X	Y
1	2	3
63:31:0502001:3У1(1)		
14	486507.98	2251805.16
15	486429.75	2251747.05
16	486344.82	2251685.58
17	486295.65	2251638.65
18	486198.42	2251562.65
1	486166.01	2251547.00
2	486159.30	2251601.77
3	486158.18	2251640.88
4	486183.89	2251671.06
5	486237.53	2251736.99
6	486291.18	2251778.34
7	486326.94	2251802.93
8	486361.58	2251827.52
9	486398.46	2251818.57
10	486416.34	2251823.05
11	486431.99	2251844.28
12	486447.64	2251854.34
13	486468.87	2251848.75
14	486507.98	2251805.16
63:31:0502001:3У1(2)		
28	486504.83	2251477.73
29	486364.03	2251357.83
30	486337.54	2251409.41
31	486262.25	2251362.01
19	486186.97	2251324.37
20	486170.24	2251371.77
21	486166.06	2251515.37
22	486246.92	2251578.11
23	486379.46	2251668.82
24	486409.64	2251625.23
25	486437.92	2251572.53

26	486454.65	2251534.89
27	486496.47	2251523.73
28	486504.83	2251477.73
63:31:0502001:3Y1(3)		
43	486911.92	2251815.11
44	486743.23	2251671.51
45	486670.74	2251603.20
32	486574.54	2251520.95
33	486539.69	2251520.95
34	486517.38	2251540.46
35	486474.16	2251586.47
36	486438.70	2251640.88
37	486403.06	2251684.06
38	486522.96	2251795.59
39	486623.34	2251870.87
40	486642.85	2251855.54
41	486739.05	2251823.47
42	486853.37	2251812.32
43	486911.92	2251815.11
63:31:0502001:3Y1(4)		
63	487151.71	2251536.95
46	487073.63	2251522.28
47	487073.01	2251582.28
48	487013.01	2251581.64
49	487013.64	2251521.65
50	486967.69	2251543.25
51	486927.26	2251628.29
52	486932.83	2251653.39
53	486962.11	2251698.00
54	486994.18	2251780.26
55	487026.24	2251810.93
56	487059.70	2251810.93
57	487097.34	2251809.53
58	487147.53	2251801.17
59	487148.93	2251771.89
60	487161.47	2251725.88
61	487175.41	2251661.75
62	487207.48	2251565.56
63	487151.71	2251536.95

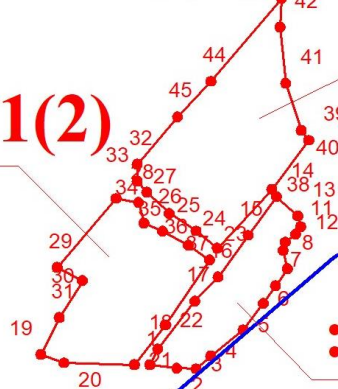


63:31:0502001 :3У1(4)

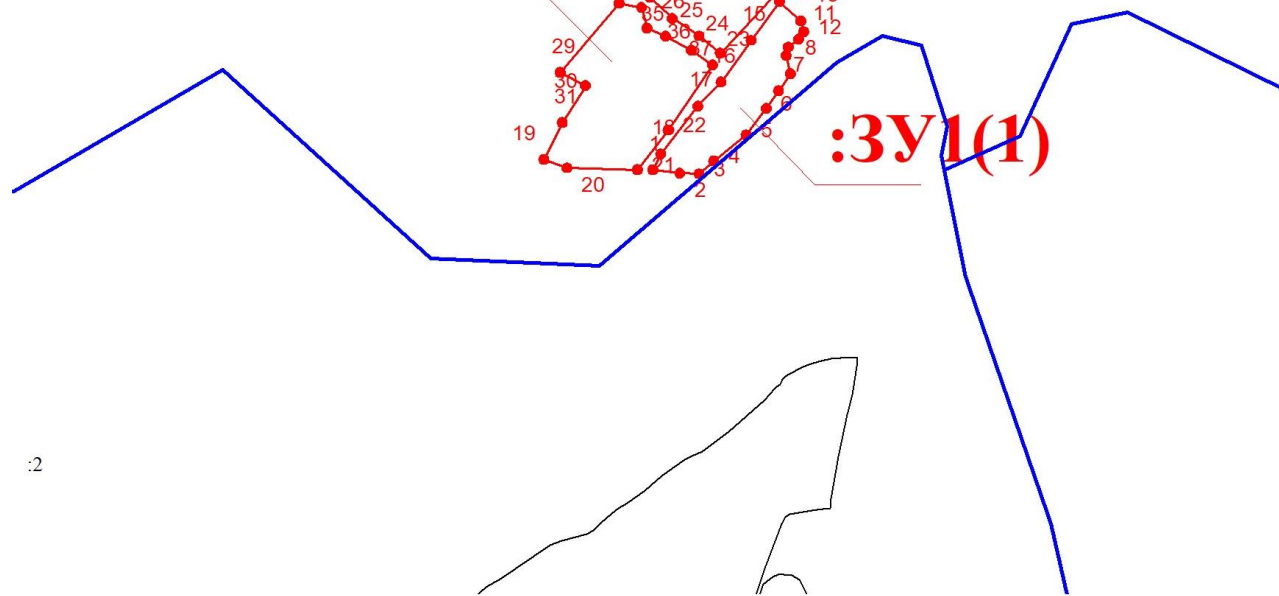


:3У1(3)

:3У1(2)



:3У1(1)



:2

Условные обозначения

:3У1

- обозначение образуемого земельного участка



- граница образуемого земельного участка



- обозначение характерной точки границы образуемого земельного участка



- граница исходного земельного участка

:8

- обозначение исходного земельного участка



- граница кадастрового квартала

63:31:0502001 - кадастровый номер квартала

Масштаб 1: 15000

Система координат – МСК-63