

Утверждена

Постановлением администрации муниципального района Исаклинский

(наименование документа об утверждении, включая наименования

Самарской области

органов государственной власти или органов местного

самоуправления, принявших решение об утверждении схемы

или подписавших соглашение о перераспределении земельных участков)

№

**Схема расположения земельного участка или земельных участков
на кадастровом плане территории**

Условный номер земельного участка

(указывается в случае, если предусматривается образование двух и более земельных участков)

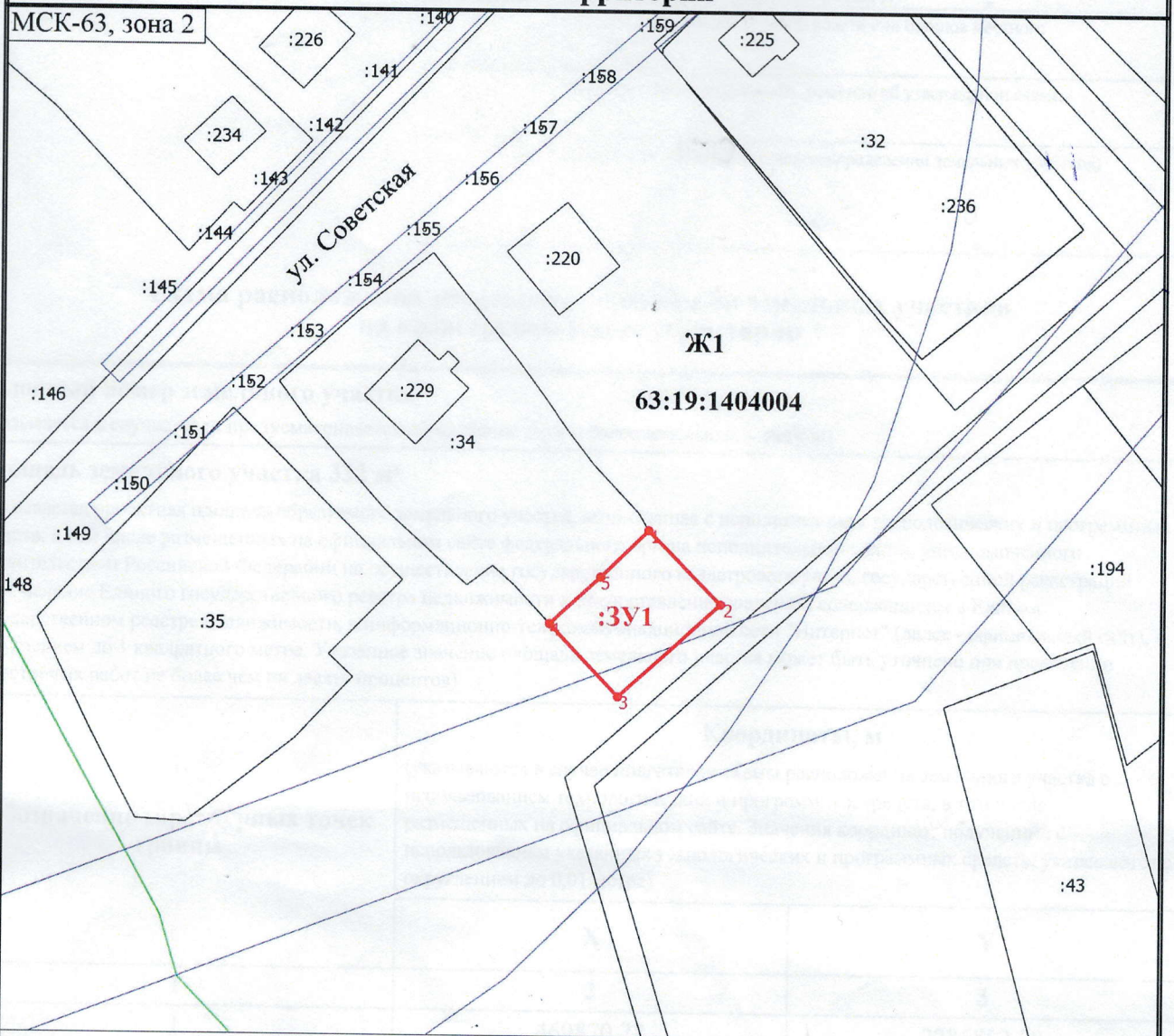
Площадь земельного участка 332 м²

(указывается проектная площадь образуемого земельного участка, вычисленная с использованием технологических и программных средств, в том числе размещенных на официальном сайте федерального органа исполнительной власти, уполномоченного Правительством Российской Федерации на осуществление государственного кадастрового учета, государственной регистрации прав, ведение Единого государственного реестра недвижимости и предоставление сведений, содержащихся в Едином государственном реестре недвижимости, в информационно-телекоммуникационной сети "Интернет" (далее - официальный сайт), с округлением до 1 квадратного метра. Указанное значение площади земельного участка может быть уточнено при проведении кадастровых работ не более чем на десять процентов)

Обозначение характерных точек границ	Координаты, м	
	X	Y
1	2	3
1	469870.78	2286862.20
2	469859.40	2286873.41
3	469844.97	2286857.57
4	469856.25	2286846.97
5	469863.49	2286854.82
1	469870.78	2286862.20

1.1.1 - Кадастровый номер земельного участка
 1.1.2 - Кадастровый номер территории
 1.1.3 - Часть данных сведений ЕГРН о которой пользователи вправе получить сведения
 1.1.4 - Территориальная зона
 1.1.5 - Номер кадастрового плана территории
 1.1.6 - Территориальная зона
 1.1.7 - Образованный земельный участок
 1.1.8 - Правила ЗОУ ИТ

Схема расположения земельного участка или земельных участков на кадастровом плане территории



Масштаб 1:1000

Условные обозначения

- - Часть границы, местоположение которой определено при выполнении кадастровых работ
- 1 - Обозначение новой характерной точки
- - Характерная точка границы земельного участка, сведения о которой отсутствуют в ЕГРН, местоположение которой определено при кадастровых работах (новая характерная точка)
- :140 - Кадастровый номер земельного участка
- :220 - Кадастровый номер здания
- (thin) - Часть границы, сведения ЕГРН о которой позволяют однозначно определить ее положение на местности
- (green) - Граница территориальной зоны
- 63:19:1404004 - Номер кадастрового квартала
- Ж1 - Территориальная зона
- :3У1 - Образуемый земельный участок
- (blue) - Граница ЗОУИТ