

Российская Федерация



Общество с ограниченной ответственностью
ПКЦ «Земля и недвижимость»

**ДОКУМЕНТАЦИЯ ПО ПРОЕКТУ ПЛАНИРОВКИ И
ПРОЕКТУ МЕЖЕВАНИЯ ТЕРРИТОРИИ**

**"РЕКОНСТРУКЦИЯ НАРУЖНЫХ СЕТЕЙ ВОДОСНАБЖЕНИЯ Д. СУХАРЬ
МАТАК ИСАКЛИНСКОГО РАЙОНА САМАРСКОЙ ОБЛАСТИ»**

Книга 3. Проект межевания территории
Раздел V. Проект межевания территории.
Основная часть. Материалы по обоснованию

03-2019-ПМТ

Красный Яр 2019 г.

Экз. № _____

Общество с ограниченной ответственностью
ПКЦ «Земля и недвижимость»

Договор № 26-10-19 от 02.10.2019 г

Заказчик: Администрация сельского поселения Новое Якушкино
Исаклинского района Самарской области

**ДОКУМЕНТАЦИЯ ПО ПРОЕКТУ ПЛАНИРОВКИ И
ПРОЕКТУ МЕЖЕВАНИЯ ТЕРРИТОРИИ**

**" РЕКОНСТРУКЦИЯ НАРУЖНЫХ СЕТЕЙ ВОДОСНАБЖЕНИЯ Д. СУХАРЬ
МАТАК ИСАКЛИНСКОГО РАЙОНА САМАРСКОЙ ОБЛАСТИ»**

Книга 3. Проект межевания территории
Раздел V. Проект межевания территории.
Основная часть. Материалы по обоснованию

03-2019-ПМТ

Директор ООО ПКЦ «Земля и недвижимость»



Власов В.А.

Красный Яр 2019 г.

СОДЕРЖАНИЕ

Введение.....	4
1. Основная часть	4
2. Геодезические данные образуемого земельного участка.....	6
Проект межевания территории	31

Инв. № подл.	Подпись и дата	Взам. инв. №	Инв. № дубл.	Подпись и дата		
					03-2019-ПМТ	Лист
Изм	Лист	№докум.	Подп.	Дата		3

Пояснительная записка

Введение

Проект межевания территории разработан в составе проекта планировки территории в отношении подлежащих застройке территорий - под строительство линейного объекта «Реконструкция наружных сетей водоснабжения д. Сухарь Матак Исаклинского района Самарской области» в границах сельского поселения Новое Якушкино муниципального района Исаклинский Самарской области разработана ООО ПКЦ «Земля и недвижимость» на основании Договора с администрацией с.п. Новое Якушкино м.р. Исаклинский Самарской обл. № 26-10-19 от 02.10.2019 г. и Постановления администрации сельского поселения Новое Якушкино муниципального района Исаклинский №82-в от 08.11.2019 г. «О подготовке документации по планировке территории» в соответствии с п.3 ст.41 ГК РФ в отношении подлежащих застройке территорий и пп.3 п.7 ст.51 ГК РФ для выдачи разрешения на строительство линейных объектов.

Проект межевания территории разработан в соответствии со ст.43 ГК РФ в целях установления границ формируемых земельных участков, предназначенных для размещения объекта капитального строительства. Представленный проект планировки базируется на принципах четкой планировочной организации и рационального использования территории.

1. Основная часть

Проект межевания территории подготовлен на основе:

- топографо-геодезических изысканий;
- сведений государственного кадастра недвижимости, полученных в ноябре 2019 г,
- а также с учетом соглашений о временном занятии земельных участков с землепользователями.

Выбор варианта трассы водопровода, был предварительно рассмотрен и согласован администрацией сельского поселения Новое Якушкино муниципального района Исаклинский Самарской области.

Проектируемый объект располагается на землях, государственная собственность на которые не разграничена, в д. Сухарь Матак муниципального района Исаклинский Самарской области.

Категория земель:

- земли населенных пунктов;
- земли сельскохозяйственного назначения;

Территория проектирования объекта расположена в кадастровых кварталах:

- 63:19:1502001
- 63:19:1502002
- 63:19:1502003
- 63:19:1502004

Инв. № подл.	Подпись и дата	Взам. инв. №	Инв. № дубл.	Подпись и дата	03-2019-ПМТ					Лист
					Изм.	Лист	№докум.	Подп.	Дата	4

Согласование и представление (отвод, передача в аренду) земельных участков для строительства водопровода производится органами местного самоуправления в пределах своих полномочий, руководствуясь при этом основными положениями Земельного кодекса России, земельного законодательства субъектов Российской Федерации, законами об основах градостроительства, охраны окружающей среды, а также нормативно-правовыми актами, регулирующими землеприродопользование, проектирование и строительство.

Ширина полосы отвода земли под строительство водопровода принята из условия минимальнодопустимых размеров, обеспечивающих безопасное ведение строительных работ, и составляет при прохождении трассы водопроводов:

- земли населенных пунктов – 4 м.

Ведомость сформированных земельных участков и частей земельных участков для межевания полосы отвода под строительство объекта приведена в таблице.

№ п/п	Кадастровый номер, кадастровый квартал	Правообладатель	Вид права	Категория земель	Площадь, кв.м.
ЗУ1	63:19:1502001 63:19:1502002 63:19:1502003 63:19:1502004	Администрация муниципального района Иса克林ский Самарской области	Земли, не разграниченной государственной собственности	Земли населенных пунктов	23302
ЗУ2	63:19:1502001: 25	Самарская область	Собственность публично-правовых образований	Земли населенных пунктов	15
ЗУ3	63:19:1502003: 61	Самарская область	Собственность публично-правовых образований	Земли населенных пунктов	22
ЗУ4	63:19:1502003: 61	Самарская область	Собственность публично-правовых образований	Земли населенных пунктов	54
ЗУ5	63:19:1502003: 61	Самарская область	Собственность публично-правовых образований	Земли населенных пунктов	19
чзу1	63:19:0000000: 16	Администрация муниципального района Иса克林ский Самарской области	Собственность публично-правовых образований	Земли населенных пунктов	7

Формируемые земельные участки будут относиться к территории общего пользования.

Подпись и дата	
Инв. № дубл.	
Взам. инв. №	
Подпись и дата	
Инв. № подл.	

					03-2019-ПМТ		Лист
Изм.	Лист	№докум.	Подп.	Дата			5

Вид разрешенного использования образуемого земельного участка – «коммунальное обслуживание», согласно классификатора видов разрешенного использования земельных участков, утвержденного приказом Минэкономразвития России от 01.09.2014г. №540.

2. Геодезические данные образуемого земельного участка

Координаты земельного участка с кадастровым номером 63:19:0000000:3У1
площадь 23302 кв.м.

Обозначение характерных точек границ	Координаты, м	
	X	Y
1	2	3
н1	467874.14	2269085.99
н2	467912.28	2269060.57
н3	467948.08	2269040.84
н4	468038.98	2268977.94
н5	467976.08	2268887.88
н6	468026.42	2268859.87
н7	468033.60	2268857.50
н8	468077.49	2268840.42
н9	468148.60	2268836.65
н10	468158.71	2268886.61
н11	468171.20	2268951.18
н12	468226.69	2268940.06
н13	468314.65	2268918.87
н14	468407.00	2268876.80
н15	468442.75	2268855.10
н16	468473.09	2268840.00
н17	468495.29	2268828.96
н18	468526.76	2268885.02
н19	468547.72	2268922.74
н20	468551.20	2268920.77
н21	468530.25	2268883.07
н22	468498.13	2268825.86
н23	468501.89	2268771.27
н24	468508.59	2268745.60
н25	468509.78	2268733.73
н26	468511.63	2268697.55
н27	468521.18	2268669.81
н28	468531.45	2268652.49
н29	468534.43	2268654.68
н30	468581.80	2268672.17

Инв. № подл.	Подпись и дата
Взам. инв. №	Инв. № дубл.
Подпись и дата	Подпись и дата

Изм.	Лист	№докум.	Подп.	Дата	03-2019-ПМТ	Лист
						6

н73	468391.07	2268377.73
н74	468397.39	2268390.51
н75	468415.16	2268426.15
н76	468421.10	2268454.93
н77	468428.37	2268551.60
н78	468466.01	2268604.39
н79	468528.22	2268650.11
н80	468517.47	2268668.31
н81	468507.65	2268697.07
н82	468505.79	2268733.47
н83	468504.68	2268744.74
н84	468497.91	2268770.81
н85	468494.18	2268825.04
н86	468472.68	2268835.73
н87	468421.51	2268778.02
н88	468346.95	2268683.17
н89	468343.81	2268685.64
н90	468418.48	2268780.63
н91	468468.97	2268837.58
н92	468440.74	2268851.63
н93	468405.02	2268873.32
н94	468315.35	2268914.16
н95	468299.50	2268822.01
н96	468222.69	2268827.67
н97	468150.10	2268832.57
н98	468076.34	2268836.58
н99	468032.20	2268853.75
н100	468024.64	2268856.28
н101	467971.82	2268885.73
н102	467955.93	2268900.22
н103	467939.70	2268886.63
н104	467898.04	2268852.00
н105	467874.65	2268836.41
н106	467840.28	2268813.21
н107	467816.76	2268781.99
н108	467780.43	2268712.71
н109	467822.07	2268667.05
н110	467971.54	2268544.80
н111	468016.01	2268510.84
н112	467999.19	2268460.01
н113	468005.92	2268458.80
н114	468005.45	2268458.19

Инв. № подл.	Подпись и дата
Взам. инв. №	Инв. № дубл.
Подпись и дата	Подпись и дата

Изм.	Лист	№докум.	Подп.	Дата
------	------	---------	-------	------

03-2019-ПМТ

Лист

8

н115	468000.50	2268456.59
н116	467995.31	2268456.91
н117	467989.62	2268458.31
н118	467980.59	2268460.82
н119	467980.55	2268460.71
н120	467976.67	2268461.74
н121	467976.72	2268461.87
н122	467928.14	2268474.86
н123	467876.48	2268492.76
н124	467832.77	2268507.72
н125	467725.86	2268516.66
н126	467621.79	2268540.21
н127	467641.98	2268721.02
н128	467680.07	2268770.42
н129	467703.93	2268796.02
н130	467672.53	2268831.25
н131	467621.80	2268895.20
н132	467557.04	2268977.80
н133	467560.19	2268980.26
н134	467624.95	2268897.67
н135	467675.63	2268833.78
н136	467708.20	2268797.24
н137	467747.14	2268748.89
н138	467777.56	2268715.84
н139	467813.47	2268784.27
н140	467837.77	2268816.34
н141	467872.43	2268839.73
н142	467879.71	2268844.59
н143	467880.02	2268844.29
н144	467880.37	2268844.65
н145	467880.14	2268844.88
н146	467895.73	2268855.27
н147	467937.14	2268889.70
н148	467952.96	2268902.95
н149	467915.86	2268937.26
н150	467866.54	2268997.93
н151	467818.19	2269054.17
н152	467804.40	2269070.34
н153	467807.44	2269072.94
н154	467821.23	2269056.77
н155	467869.62	2269000.48
н156	467918.87	2268939.90

Инв. № подл.	Взам. инв. №	Инв. № дубл.	Подпись и дата

Изм.	Лист	№докум.	Подп.	Дата

03-2019-ПМТ

Лист

9

н157	467957.34	2268904.34
н158	467972.83	2268890.22
н159	468033.54	2268977.11
н160	467945.89	2269037.48
н161	467910.13	2269057.19
н162	467871.93	2269082.66
н1	467874.14	2269085.99
н163	468346.22	2268901.12
н164	468345.86	2268900.76
н165	468346.22	2268900.41
н166	468346.57	2268900.76
н163	468346.22	2268901.12
н167	468391.91	2268377.40
н168	468391.56	2268377.03
н169	468391.92	2268376.69
н170	468392.27	2268377.03
н167	468391.91	2268377.40
н171	467978.08	2268895.83
н172	467977.73	2268895.46
н173	467978.09	2268895.12
н174	467978.44	2268895.46
н171	467978.08	2268895.83
н175	467995.87	2268459.58
н176	467995.51	2268459.24
н177	467995.87	2268458.88
н178	467996.22	2268459.24
н175	467995.87	2268459.58
н179	467874.70	2268839.69
н180	467874.35	2268839.33
н181	467874.70	2268838.98
н182	467875.06	2268839.33
н179	467874.70	2268839.69
н183	467988.99	2268461.18
н184	467988.65	2268460.83
н185	467988.99	2268460.47
н186	467989.36	2268460.83

Инв. № подл.	Подпись и дата
Взам. инв. №	Инв. № дубл.
Подпись и дата	
Инв. № подл.	

Изм.	Лист	№докум.	Подп.	Дата

03-2019-ПМТ

Лист

10

н183	467988.99	2268461.18
н187	468141.51	2268836.26
н188	468141.16	2268835.92
н189	468141.51	2268835.56
н190	468141.88	2268835.91
н187	468141.51	2268836.26
н191	467706.53	2268792.93
н192	467683.06	2268767.76
н193	467645.87	2268719.54
н194	467626.14	2268543.35
н195	467726.61	2268520.59
н196	467833.35	2268511.68
н197	467877.78	2268496.55
н198	467929.39	2268478.66
н199	467929.70	2268478.58
н200	467929.60	2268478.16
н201	467942.88	2268475.06
н202	467960.55	2268470.33
н203	467960.68	2268470.21
н204	467960.75	2268470.28
н205	467973.98	2268466.75
н206	467973.65	2268466.43
н207	467974.01	2268466.08
н208	467974.37	2268466.43
н209	467974.07	2268466.72
н210	467978.32	2268465.59
н211	467993.20	2268460.91
н212	467993.36	2268461.42
н213	467995.27	2268460.89
н214	468011.40	2268509.62
н215	467969.10	2268541.63
н216	467819.42	2268664.05
н217	467776.53	2268711.04
н218	467744.16	2268746.23
н191	467706.53	2268792.93
н219	468281.68	2268827.21
н220	468281.32	2268826.86
н221	468281.68	2268826.51
н222	468282.03	2268826.86

Инв. № подл.	Подпись и дата
Взам. инв. №	Инв. № дубл.
Подпись и дата	Подпись и дата
Инв. № подл.	Подпись и дата

Изм.	Лист	№докум.	Подп.	Дата

03-2019-ПМТ

Лист

11

Инв. № подл.	Подпись и дата	Взам. инв. №	Инв. № дубл.	Подпись и дата

н254	467791.62	2268736.65
н255	467791.26	2268736.31
н256	467791.62	2268735.95
н257	467791.97	2268736.30
н254	467791.62	2268736.65
н258	467974.69	2268465.55
н259	467974.32	2268465.19
н260	467974.69	2268464.84
н261	467975.04	2268465.19
н258	467974.69	2268465.55
н262	467791.02	2268697.65
н263	467790.66	2268697.30
н264	467791.02	2268696.95
н265	467791.38	2268697.30
н262	467791.02	2268697.65
н266	467973.94	2268466.07
н267	467973.59	2268465.73
н268	467973.94	2268465.37
н269	467974.30	2268465.72
н266	467973.94	2268466.07
н270	468585.08	2268671.19
н271	468584.74	2268670.84
н272	468585.08	2268670.48
н273	468585.45	2268670.84
н270	468585.08	2268671.19
н274	467998.38	2268466.69
н275	467998.04	2268466.33
н276	467998.38	2268465.98
н277	467998.75	2268466.33
н274	467998.38	2268466.69
н278	468002.55	2268481.09
н279	468002.20	2268480.75
н280	468002.55	2268480.39
н281	468002.92	2268480.75
н278	468002.55	2268481.09

Изм.	Лист	№докум.	Подп.	Дата

03-2019-ПМТ

Лист

13

н282	467967.68	2268468.24
н283	467967.32	2268467.89
н284	467967.68	2268467.53
н285	467968.03	2268467.89
н282	467967.68	2268468.24
н286	468000.47	2268473.89
н287	468000.11	2268473.54
н288	468000.47	2268473.19
н289	468000.82	2268473.54
н286	468000.47	2268473.89
н290	468340.63	2268256.73
н291	468337.39	2268259.15
н292	468325.25	2268236.56
н293	468311.57	2268211.84
н294	468293.99	2268186.02
н295	468254.09	2268112.50
н296	468240.29	2268070.46
н297	468243.92	2268068.77
н298	468257.69	2268110.76
н299	468297.36	2268183.85
н300	468313.90	2268208.17
н301	468445.84	2268135.71
н302	468433.65	2268114.64
н303	468408.54	2268083.10
н304	468373.63	2268032.47
н305	468351.46	2267999.16
н306	468354.79	2267996.95
н307	468376.93	2268030.21
н308	468411.72	2268080.66
н309	468436.88	2268112.27
н310	468451.35	2268137.22
н311	468319.58	2268209.57
н312	468315.99	2268211.59
н290	468340.63	2268256.73
н313	468356.06	2268000.90
н314	468355.70	2268000.55
н315	468356.06	2268000.20
н316	468356.42	2268000.55

Инв. № подл.	Подпись и дата
Взам. инв. №	Инв. № дубл.
Подпись и дата	

Изм.	Лист	№докум.	Подп.	Дата	03-2019-ПМТ	Лист
						14

н313	468356.06	2268000.90
н317	468122.02	2268419.61
н318	468118.13	2268420.56
н319	468103.00	2268374.65
н320	468076.95	2268291.34
н321	468045.68	2268213.92
н322	468027.86	2268187.11
н323	468010.29	2268215.49
н324	467998.23	2268251.50
н325	467996.69	2268298.90
н326	467996.60	2268298.81
н327	467996.24	2268299.16
н328	467996.60	2268299.51
н329	467996.67	2268299.44
н330	467995.25	2268343.29
н331	467990.57	2268375.31
н332	467981.57	2268403.97
н333	467973.37	2268440.35
н334	467978.94	2268456.13
н335	467975.19	2268457.16
н336	467975.08	2268457.19
н337	467969.24	2268440.56
н338	467972.91	2268424.41
н339	467977.39	2268404.33
н340	467913.43	2268360.58
н341	467910.81	2268356.97
н342	467910.31	2268355.78
н343	467908.92	2268354.33
н344	467909.23	2268354.02
н345	467908.86	2268353.67
н346	467908.61	2268353.94
н347	467902.26	2268345.18
н348	467882.13	2268352.63
н349	467877.50	2268354.53
н350	467829.90	2268376.18
н351	467828.26	2268372.53
н352	467875.90	2268351.18
н353	467890.29	2268345.57
н354	467897.94	2268342.63
н355	467903.84	2268340.29
н356	467915.98	2268357.48

Инв. № подл.	Подпись и дата
Взам. инв. №	Инв. № дубл.
Подпись и дата	Подпись и дата

Изм.	Лист	№докум.	Подп.	Дата
------	------	---------	-------	------

03-2019-ПМТ

Лист

15

н357	467978.54	2268400.27
н358	467986.71	2268374.26
н359	467991.27	2268342.82
н360	467994.24	2268251.08
н361	468006.57	2268214.00
н362	468027.79	2268179.84
н363	468049.12	2268211.88
н364	468080.69	2268289.91
н365	468106.82	2268373.44
н317	468122.02	2268419.61
н366	467971.88	2268443.68
н367	467971.53	2268443.32
н368	467971.89	2268442.97
н369	467972.24	2268443.32
н366	467971.88	2268443.68
н370	468079.68	2268289.25
н371	468079.32	2268288.89
н372	468079.68	2268288.54
н373	468080.03	2268288.89
н370	468079.68	2268289.25
н374	467971.11	2268435.20
н375	467970.76	2268434.85
н376	467971.11	2268434.50
н377	467971.47	2268434.85
н374	467971.11	2268435.20
н378	467995.86	2268295.95
н379	467995.52	2268295.60
н380	467995.86	2268295.25
н381	467996.23	2268295.60
н378	467995.86	2268295.95
н382	467974.29	2268432.06
н383	467973.94	2268431.70
н384	467974.29	2268431.35
н385	467974.65	2268431.70
н382	467974.29	2268432.06
н386	467904.74	2268346.95

Инв. № подл.	Подпись и дата
Взам. инв. №	Инв. № дубл.
Подпись и дата	Подпись и дата
Инв. № подл.	Подпись и дата

Изм.	Лист	№докум.	Подп.	Дата

03-2019-ПМТ

Лист

16

н387	467904.38	2268346.60
н388	467904.73	2268346.24
н389	467905.09	2268346.60
н386	467904.74	2268346.95
н390	467989.59	2268367.90
н391	467989.25	2268367.55
н392	467989.59	2268367.20
н393	467989.96	2268367.56
н390	467989.59	2268367.90

координаты части земельного участка с кадастровым номером 63:19:1502001:25 площадью 15 кв.м., формируемой для передачи в аренду на период реконструкции наружных сетей водоснабжения

Обозначение характерных точек границ	Координаты, м	
	X	Y
1	2	3
н290	468340.63	2268256.73
н49	468342.49	2268260.14
н50	468340.56	2268261.41
н51	468339.19	2268262.45
н291	468337.39	2268259.15
н290	468340.63	2268256.73

координаты части земельного участка с кадастровым номером 63:19:1502003:61 площадью 22 кв.м., формируемой для передачи в аренду на период реконструкции наружных сетей водоснабжения

Обозначение характерных точек границ	Координаты, м	
	X	Y
1	2	3
н317	468122.02	2268419.61
н57	468123.74	2268424.81
н58	468119.84	2268425.77
н318	468118.13	2268420.56
н317	468122.02	2268419.61

координаты части земельного участка с кадастровым номером 63:19:1502003:61 площадью 54 кв.м., формируемой для передачи в аренду на период реконструкции наружных сетей водоснабжения

Подпись и дата
Инв. № дубл.
Взам. инв. №
Подпись и дата
Инв. № подл.

Изм.	Лист	№докум.	Подп.	Дата	03-2019-ПМТ	Лист
						17

Обозначение характерных точек границ	Координаты, м	
	X	Y
1	2	3
н60	468017.23	2268452.71
н61	468014.56	2268455.75
н62	468013.83	2268457.38
н113	468005.92	2268458.80
н114	468005.45	2268458.19
н115	468000.50	2268456.59
н116	467995.31	2268456.91
н117	467989.62	2268458.31
н394	467996.22	2268456.48
н60	468017.23	2268452.71

координаты части земельного участка с кадастровым номером 63:19:1502003:61 площадью 19 кв.м., формируемой для передачи в аренду на период реконструкции наружных сетей водоснабжения

Обозначение характерных точек границ	Координаты, м	
	X	Y
1	2	3
н334	467978.94	2268456.13
н119	467980.55	2268460.71
н120	467976.67	2268461.74
н336	467975.08	2268457.19
н335	467975.19	2268457.16
н334	467978.94	2268456.13

координаты части земельного участка с кадастровым номером 63:19:0000000:16 площадью 7 кв.м., формируемой для передачи в аренду на период реконструкции наружных сетей водоснабжения

Обозначение характерных точек границ	Координаты, м	
	X	Y
н163	468346.22	2268901.12
н164	468345.86	2268900.76
н165	468346.22	2268900.41
н166	468346.57	2268900.76
н163	468346.22	2268901.12

Инв. № подл.	Подпись и дата
Взам. инв. №	Инв. № дубл.
Подпись и дата	Подпись и дата

Изм.	Лист	№докум.	Подп.	Дата	03-2019-ПМТ	Лист
						18

н167	468391.91	2268377.40
н168	468391.56	2268377.03
н169	468391.92	2268376.69
н170	468392.27	2268377.03
н167	468391.91	2268377.40
н171	467978.08	2268895.83
н172	467977.73	2268895.46
н173	467978.09	2268895.12
н174	467978.44	2268895.46
н171	467978.08	2268895.83
н175	467995.87	2268459.58
н176	467995.51	2268459.24
н177	467995.87	2268458.88
н178	467996.22	2268459.24
н175	467995.87	2268459.58
н179	467874.70	2268839.69
н180	467874.35	2268839.33
н181	467874.70	2268838.98
н182	467875.06	2268839.33
н179	467874.70	2268839.69
н183	467988.99	2268461.18
н184	467988.65	2268460.83
н185	467988.99	2268460.47
н186	467989.36	2268460.83
н183	467988.99	2268461.18
н187	468141.51	2268836.26
н188	468141.16	2268835.92
н189	468141.51	2268835.56
н190	468141.88	2268835.91
н187	468141.51	2268836.26
н219	468281.68	2268827.21
н220	468281.32	2268826.86
н221	468281.68	2268826.51
н222	468282.03	2268826.86
н219	468281.68	2268827.21

Инв. № подл.	Взам. инв. №	Инв. № дубл.	Подпись и дата

Изм.	Лист	№докум.	Подп.	Дата

03-2019-ПМТ

Инв. № подл.	Подпись и дата	Взам. инв. №	Инв. № дубл.	Подпись и дата

н223	467990.21	2268461.59
н224	467989.85	2268461.24
н225	467990.21	2268460.89
н226	467990.56	2268461.24
н223	467990.21	2268461.59
н242	467981.69	2268462.87
н243	467981.32	2268462.51
н244	467981.69	2268462.16
н245	467982.04	2268462.51
н242	467981.69	2268462.87
н246	468505.41	2268747.72
н247	468505.05	2268747.37
н248	468505.41	2268747.02
н249	468505.76	2268747.37
н246	468505.41	2268747.72
н250	467982.11	2268464.19
н251	467981.74	2268463.84
н252	467982.11	2268463.48
н253	467982.46	2268463.84
н250	467982.11	2268464.19
н254	467791.62	2268736.65
н255	467791.26	2268736.31
н256	467791.62	2268735.95
н257	467791.97	2268736.30
н254	467791.62	2268736.65
н258	467974.69	2268465.55
н259	467974.32	2268465.19
н260	467974.69	2268464.84
н261	467975.04	2268465.19
н258	467974.69	2268465.55
н262	467791.02	2268697.65
н263	467790.66	2268697.30
н264	467791.02	2268696.95
н265	467791.38	2268697.30
н262	467791.02	2268697.65

Изм.	Лист	№докум.	Подп.	Дата

03-2019-ПМТ

Лист

20

Инв. № подл.	Подпись и дата	Взам. инв. №	Инв. № дубл.	Подпись и дата

н266	467973.94	2268466.07
н267	467973.59	2268465.73
н268	467973.94	2268465.37
н269	467974.30	2268465.72
н266	467973.94	2268466.07
н270	468585.08	2268671.19
н271	468584.74	2268670.84
н272	468585.08	2268670.48
н273	468585.45	2268670.84
н270	468585.08	2268671.19
н274	467998.38	2268466.69
н275	467998.04	2268466.33
н276	467998.38	2268465.98
н277	467998.75	2268466.33
н274	467998.38	2268466.69
н278	468002.55	2268481.09
н279	468002.20	2268480.75
н280	468002.55	2268480.39
н281	468002.92	2268480.75
н278	468002.55	2268481.09
н282	467967.68	2268468.24
н283	467967.32	2268467.89
н284	467967.68	2268467.53
н285	467968.03	2268467.89
н282	467967.68	2268468.24
н286	468000.47	2268473.89
н287	468000.11	2268473.54
н288	468000.47	2268473.19
н289	468000.82	2268473.54
н286	468000.47	2268473.89
н313	468356.06	2268000.90
н314	468355.70	2268000.55
н315	468356.06	2268000.20
н316	468356.42	2268000.55

Изм.	Лист	№докум.	Подп.	Дата

н313	468356.06	2268000.90
н366	467971.88	2268443.68
н367	467971.53	2268443.32
н368	467971.89	2268442.97
н369	467972.24	2268443.32
н366	467971.88	2268443.68
н370	468079.68	2268289.25
н371	468079.32	2268288.89
н372	468079.68	2268288.54
н373	468080.03	2268288.89
н370	468079.68	2268289.25
н374	467971.11	2268435.20
н375	467970.76	2268434.85
н376	467971.11	2268434.50
н377	467971.47	2268434.85
н374	467971.11	2268435.20
н378	467995.86	2268295.95
н379	467995.52	2268295.60
н380	467995.86	2268295.25
н381	467996.23	2268295.60
н378	467995.86	2268295.95
н382	467974.29	2268432.06
н383	467973.94	2268431.70
н384	467974.29	2268431.35
н385	467974.65	2268431.70
н382	467974.29	2268432.06
н386	467904.74	2268346.95
н387	467904.38	2268346.60
н388	467904.73	2268346.24
н389	467905.09	2268346.60
н386	467904.74	2268346.95
н390	467989.59	2268367.90
н391	467989.25	2268367.55
н392	467989.59	2268367.20

Инв. № подл.	Подпись и дата
Взам. инв. №	Инв. № дубл.
Подпись и дата	Подпись и дата

Изм.	Лист	№докум.	Подп.	Дата
------	------	---------	-------	------

03-2019-ПМТ

Лист

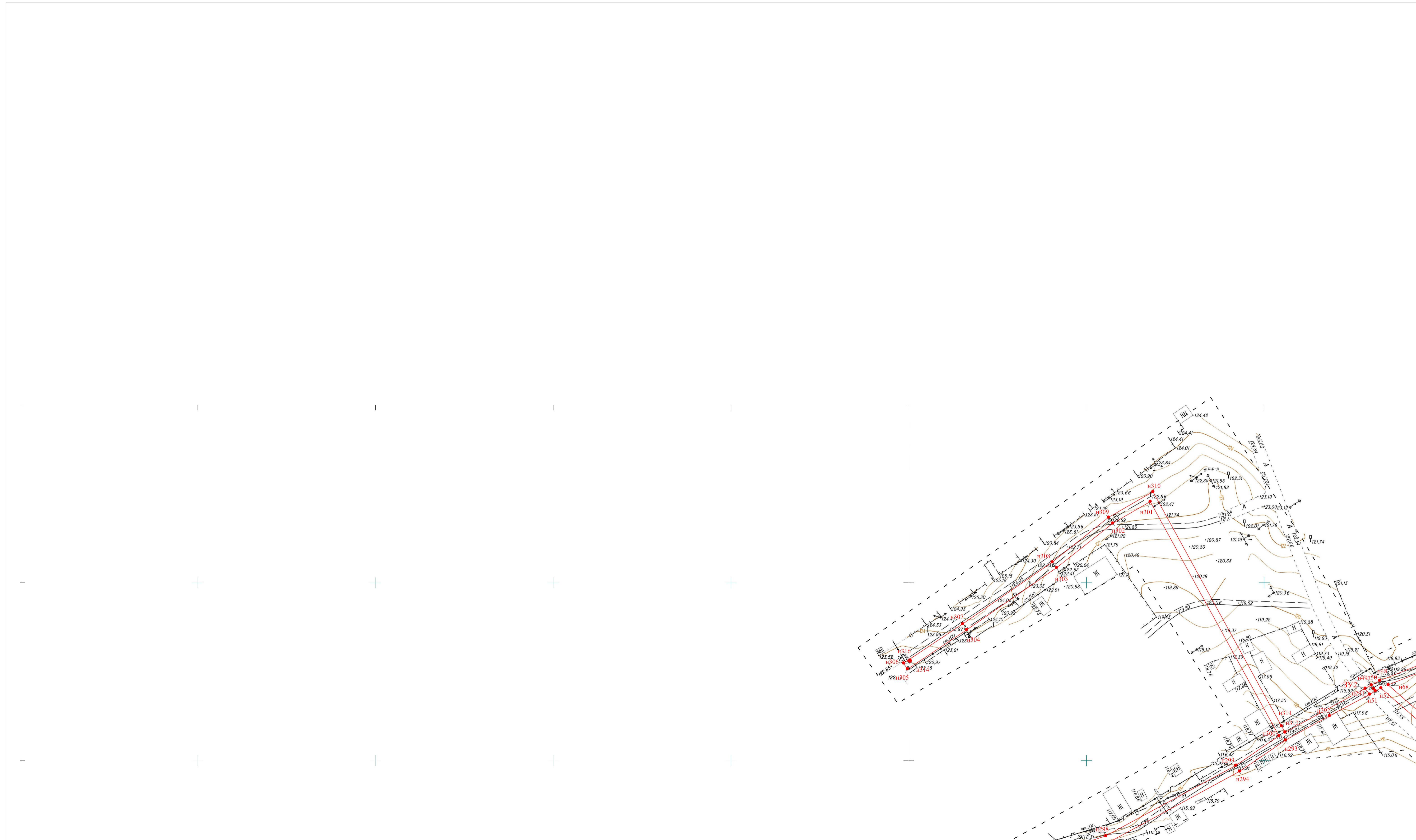
22

н393	467989.96	2268367.56
н390	467989.59	2268367.90

Инв. № подл.	Подпись и дата	Взам. инв. №	Инв. № дубл.	Подпись и дата
Изм.	Лист	№докум.	Подп.	Дата
03-2019-ПМТ				Лист
				23

ПРОЕКТ МЕЖЕВАНИЯ ТЕРРИТОРИИ ДЛЯ РАЗМЕЩЕНИЯ ЛИНЕЙНОГО ОБЪЕКТА:
 "РЕКОНСТРУКЦИЯ НАРУЖНЫХ СЕТЕЙ ВОДОСНАБЖЕНИЯ Д. СУХАРЬ МАТАК
 ИСАКЛИНСКОГО РАЙОНА САМАРСКОЙ ОБЛАСТИ"

Чертеж межевания территории



УСЛОВНЫЕ ОБОЗНАЧЕНИЯ

- планируемая красная линия
- границы формируемого земельного участка
- территория в границах которой разрабатывается ППТ

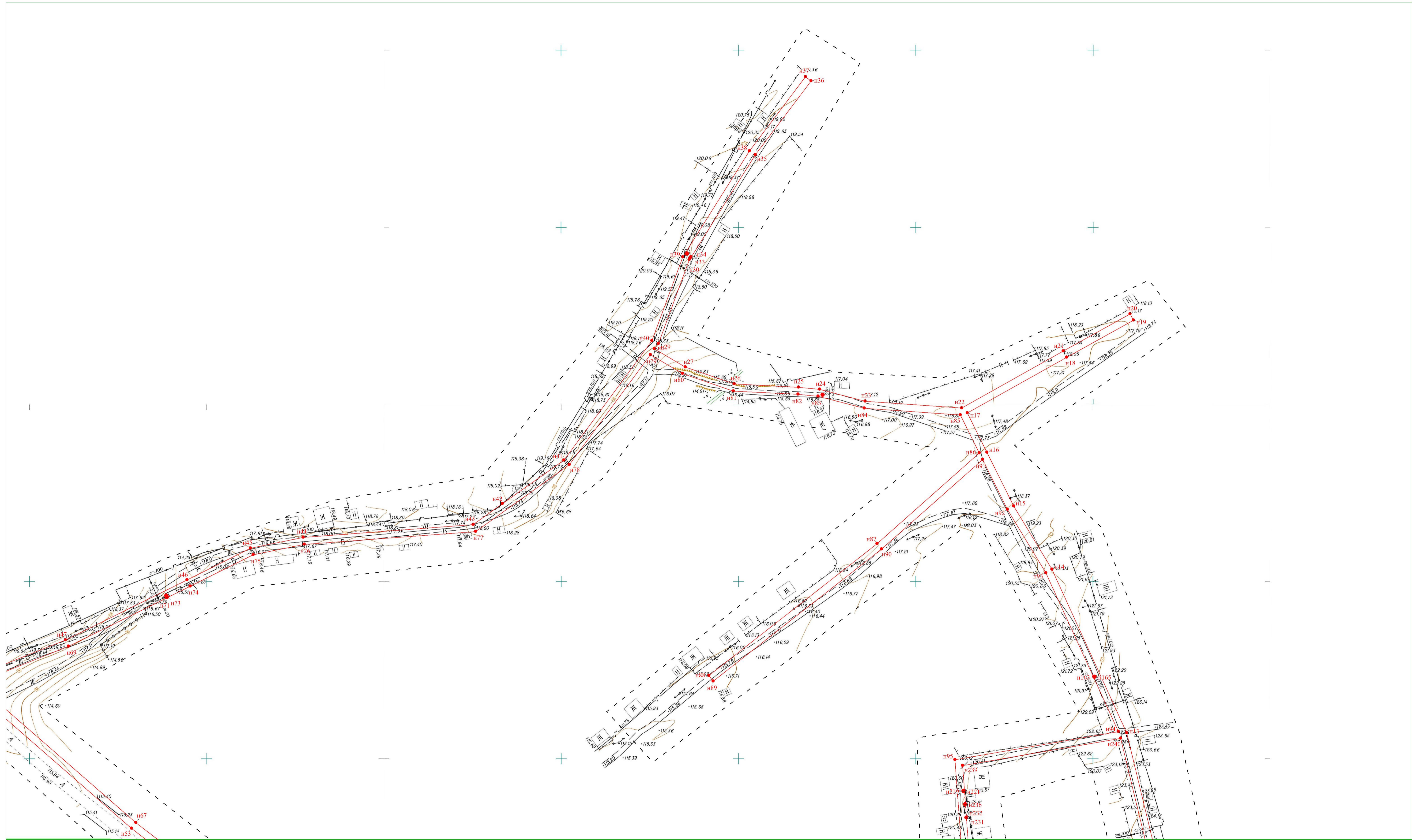
СХЕМА ЛИСТОВ

1	2
3	4
	5

				Реконструкция сетей водоснабжения в д. Сухарь Матак муниципального района Иса克林ский Самарской области			
Изм.	Лист	№ докум.	Подпись	Дата	Страница	Лист	Листов
						1	5
Директор		Власов В.А.			ООО ПИЦ "Земля и недвижимость"		
Исполнитель		Пузанов Д.А.					
				Проект межевания территории для размещения линейного объекта			
				Чертеж межевания территории М:1:500			

ПРОЕКТ МЕЖЕВАНИЯ ТЕРРИТОРИИ ДЛЯ РАЗМЕЩЕНИЯ ЛИНЕЙНОГО ОБЪЕКТА:
"РЕКОНСТРУКЦИЯ НАРУЖНЫХ СЕТЕЙ ВОДОСНАБЖЕНИЯ Д. СУХАРЬ МАТАК
ИСАКЛИНСКОГО РАЙОНА САМАРСКОЙ ОБЛАСТИ"

Чертеж межевания территории



УСЛОВНЫЕ ОБОЗНАЧЕНИЯ

- планируемая красная линия
- границы формируемого земельного участка
- - - территория в границах которой разрабатывается ППТ

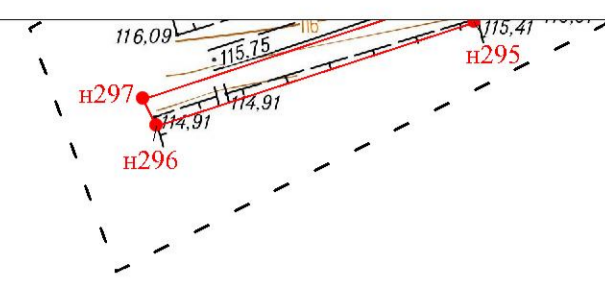
СХЕМА ЛИСТОВ

1	2
3	4
	5

Изм.	Лист	№ докум.	Подпись	Дата	Реконструкция сетей водоснабжения в д. Сухарь Матак муниципального района Иса克林ский Самарской области		
					Стадия	Лист	Листов
					Директор	Власов В.А.	2
					Исполнитель	Пузанов Д.А.	5
					Чертеж межевания территории МП:ООО		
					ООО ПИЦ "Земля и недвижимость"		

ПРОЕКТ МЕЖЕВАНИЯ ТЕРРИТОРИИ ДЛЯ РАЗМЕЩЕНИЯ ЛИНЕЙНОГО ОБЪЕКТА:
"РЕКОНСТРУКЦИЯ НАРУЖНЫХ СЕТЕЙ ВОДОСНАБЖЕНИЯ Д. СУХАРЬ МАТАК
ИСАКЛИНСКОГО РАЙОНА САМАРСКОЙ ОБЛАСТИ"

Чертеж межевания территории



УСЛОВНЫЕ ОБОЗНАЧЕНИЯ

- планируемая красная линия
- границы формируемого земельного участка
- - - территория в границах которой разрабатывается ППТ

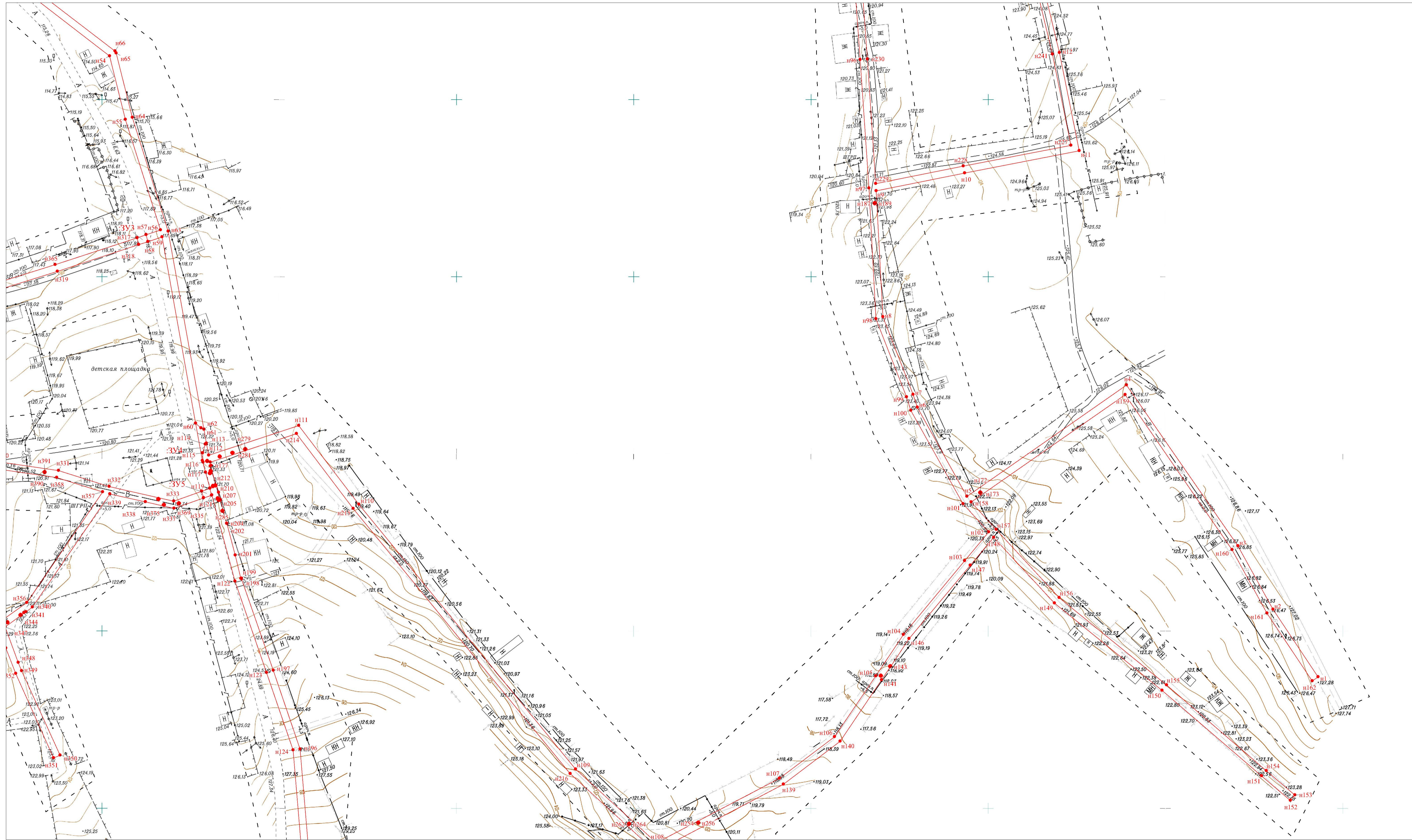
СХЕМА ЛИСТОВ

1	2
3	4
	5

Изм.	Лист	№ докум.	Подпись	Дата	Реконструкция сетей водоснабжения в д. Сухарь Матак муниципального района Иса克林ский Самарской области		
					Стадия	Лист	Листов
						3	5
					ООО ПИЦ "Земля и недвижимость"		

ПРОЕКТ МЕЖЕВАНИЯ ТЕРРИТОРИИ ДЛЯ РАЗМЕЩЕНИЯ ЛИНЕЙНОГО ОБЪЕКТА:
"РЕКОНСТРУКЦИЯ НАРУЖНЫХ СЕТЕЙ ВОДОСНАБЖЕНИЯ Д. СУХАРЬ МАТАК
ИСАКЛИНСКОГО РАЙОНА САМАРСКОЙ ОБЛАСТИ"

Чертеж межевания территории



УСЛОВНЫЕ ОБОЗНАЧЕНИЯ

- планируемая красная линия
- границы формируемого земельного участка
- - - территория в границах которой разрабатывается ППТ

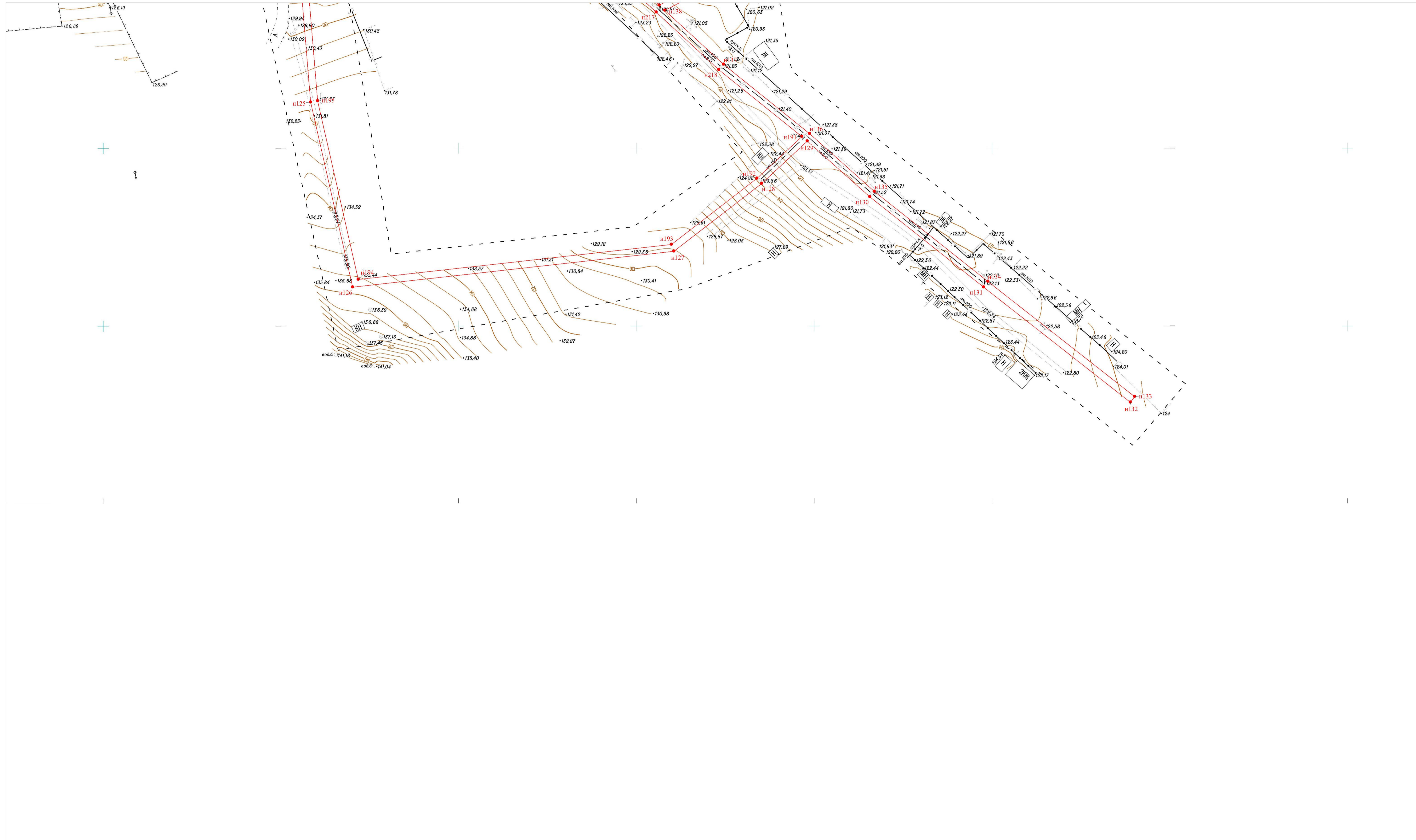
СХЕМА ЛИСТОВ

1	2
3	4
5	

				Реконструкция сетей водоснабжения в д. Сухарь Матак муниципального района Иса克林ского Самарской области		
Изм.	Лист	№ докум.	Подпись	Дата	Страница	Лист
Директор	Власов В.А.				4	5
Исполнитель	Пузанов Д.А.				ООО ПЦЦ "Земля и недвижимость"	
				Проект межевания территории для размещения линейного объекта		
				Чертеж межевания территории М.П.ООО		

ПРОЕКТ МЕЖЕВАНИЯ ТЕРРИТОРИИ ДЛЯ РАЗМЕЩЕНИЯ ЛИНЕЙНОГО ОБЪЕКТА:
"РЕКОНСТРУКЦИЯ НАРУЖНЫХ СЕТЕЙ ВОДОСНАБЖЕНИЯ Д. СУХАРЬ МАТАК
ИСАКЛИНСКОГО РАЙОНА САМАРСКОЙ ОБЛАСТИ"

Чертеж межевания территории



УСЛОВНЫЕ ОБОЗНАЧЕНИЯ

- планируемая красная линия
- границы формируемого земельного участка
- - - территория в границах которой разрабатывается ППТ

СХЕМА ЛИСТОВ

1	2
3	4
	5

				Реконструкция сетей водоснабжения в д. Сухарь Матак муниципального района Иса克林ский Самарской области			
Изм.	Лист	№ докум.	Подпись	Дата	Стадия	Лист	Листов
		Власов В.А.			Проект межевания территории для размещения линейного объекта	5	5
		Пузанов Д.А.			Чертеж межевания территории М1:000	ООО ПИЦ "Земля и недвижимость"	