



Общество с ограниченной ответственностью

**«СРЕДНЕВОЛЖСКАЯ ЗЕМЛЕУСТРОИТЕЛЬНАЯ
КОМПАНИЯ»**

**ДОКУМЕНТАЦИЯ ПО ПЛАНИРОВКЕ
ТЕРРИТОРИИ**

для размещения объекта АО «Самаранефтегаз»:

«Сбор нефти и газа со скважины №42 Исаклинского месторождения»

в границах сельского поселения Исаклы
муниципального района Исаклинский Самарской области

ПРОЕКТ МЕЖЕВАНИЯ ТЕРРИТОРИИ

Генеральный директор
ООО «Средневожская землеустроительная компания»

Н.А. Ховрин

Заместитель начальника
отдела землеустройства



Д.В. Савичев

Экз. № _____

Самара 2020 год

Справка руководителя проекта

Документация по планировке территории разработана в составе, предусмотренном действующим Градостроительным кодексом Российской Федерации (Федеральный закон от 29.12.2004 № 190-ФЗ), Законом Самарской области от 12.07.2006 № 90-ГД «О градостроительной деятельности на территории Самарской области», Постановлением Правительства РФ № 564 от 12.05.2017 «Об утверждении положения о составе и содержании проектов планировки территории, предусматривающих размещение одного или нескольких линейных объектов» и техническим заданием на выполнение проекта планировки территории и проекта межевания территории объекта: «Сбор нефти и газа со скважины №42 Исаклинского месторождения» на территории муниципального района Исаклинский Самарской области.

Заместитель начальника
отдела землеустройства

Савичев Д.В.

Книга 3. ПРОЕКТ ПЛАНИРОВКИ ТЕРРИТОРИИ

Проект межевания территории

№ п/п	Наименование	Лист
	Текстовые материалы	
	Раздел 5. Проект межевания территории. Основная часть	4
1.	Выводы по проекту	5
2.	Перечень образуемых и изменяемых земельных участков и их частей	6
3.	Сведения о лесном участке	7
3.1	Перечень координат характерных точек расположения лесного участка	9
	Чертеж межевания территории М 1:2000	-
	Раздел 6. Материалы по обоснованию проекта межевания территории	10
	Постановление о разработке проекта межевания территории	
	Ответ о наличии земель государственного лесного фонда	
1.	Акт натурного технического обследования участка лесного фонда	-
2.	Выписка из государственного лесного реестра №132	-
	Чертеж зон с особыми условиями использования территории М 1:2000	-

**ПРОЕКТ ПЛАНИРОВКИ ТЕРРИТОРИИ
(ПРОЕКТ МЕЖЕВАНИЯ ТЕРРИТОРИИ)
Основание для выполнения проекта межевания**

Проект межевания территории разрабатывается в целях установления границ земельных участков, предназначенных для строительства и размещения объекта АО «Самаранефтегаз»: «Сбор нефти и газа со скважины №42 Исаклинского месторождения» согласно:

- Технического задания на выполнение проекта межевания территории объекта: «Сбор нефти и газа со скважины №42 Исаклинского месторождения» на территории муниципального района Исаклинский Самарской области;
- Сведений государственного кадастрового учета

1. Цели и задачи выполнения проекта межевания территории

Подготовка проекта межевания территории осуществляется в целях определения местоположения границ образуемых и изменяемых земельных участков. При подготовке проекта межевания территории определение местоположения границ образуемых и изменяемых земельных участков осуществляется в соответствии с градостроительными регламентами и нормами отвода земельных участков для конкретных видов деятельности, установленными в соответствии с федеральными законами, техническими регламентами.

Сформированные земельные участки должны обеспечить:

- возможность полноценной реализации прав на формируемые земельные участки, включая возможность полноценного использования в соответствии с назначением, и эксплуатационными качествами.
- возможность долгосрочного использования земельного участка.

Структура землепользования в пределах территории межевания, сформированная в результате межевания должна обеспечить условия для наиболее эффективного использования и развития этой территории.

В процессе межевания решаются следующие задачи:

- установление границ земельных участков необходимых для размещения объекта АО «Самаранефтегаз».

Проектом межевания границ отображены:

- красные линии, утвержденные в составе проекта планировки территории;

-границы образуемых и изменяемых земельных участков и их частей.

ВЫВОДЫ ПО ПРОЕКТУ

Настоящим проектом выполнено:

Формирование границ образуемых и изменяемых земельных участков и их частей.

Размеры образуемых земельных участков под строительство линейного объекта приняты в соответствии с топографической съемкой, выполненной ООО «СВЗК» в 2020г.

Проект межевания выполняется с учетом сохранения ранее образованных земельных участков, зарегистрированных в ГКН.

Земельные участки под строительство объекта образованы с учетом ранее поставленных на государственный кадастровый учет земельных участков.

Земельные участки образуются в соответствии с абзацем 9 части 1 статьи 15 Закона Самарской области от 11.03.2005 №94-ГД «О земле» а именно: минимальный размер образуемого нового неделимого земельного участка из земель сельскохозяйственного назначения в целях недропользования устанавливается равным размеру, необходимому для проведения работ по разработке месторождений полезных ископаемых. Формирование данного земельного участка осуществляется с целью реализации проектных решений, необходимых для проведения работ при разработке месторождений полезных ископаемых АО «Самаранефтегаз» на основании лицензии на пользования недрами, то есть для недропользования.

Проект межевания территории является неотъемлемой частью проекта планировки территории. Каталоги координат и дирекционных углов образуемых земельных участков являются приложением к чертежу межевания, выполненном в М 1:1000.

Проект межевания территории является основанием для установления границ земельных участков на местности, закрепления их межевыми знаками и регистрации в установленном порядке.

Перечень образуемых и изменяемых земельных участков и их частей

Перечень образуемых земельных участков для строительства объекта

№ п/п	Условный номер земельного участка	Категория земель	Сведения о правах и землепользователях	Разрешенное использование	Адрес_местоположение	Площадь, м ²	Вид отвода	Наименование
1	63:19:0000000:982/чзу1	Земли лесного фонда	Российская Федерация	Строительство, реконструкция, эксплуатация линейных объектов	Самарская область, Иса克林ский р-н, Сергиевское лесничество, Иса克林ское участковое лесничество, кв.№85, выделы 8, 11, квартал №86, выдел 1	3	постоянный	Выкидной трубопровод от скважины №42 Ново-Иса克林ского месторождения, инв.№124873
2	63:19:0000000:76/чзу1	Земли лесного фонда	Российская Федерация	Строительство, реконструкция, эксплуатация линейных объектов	Самарская область, Иса克林ский р-н, Сергиевское лесничество, Иса克林ское участковое лесничество, кв.№85, выделы 8, 11, квартал №86, выдел 1	2	постоянный	Выкидной трубопровод от скважины №42 Ново-Иса克林ского месторождения, инв.№124873

Общая площадь образуемых земельных участков: 5 м².

3. Сведения о лесных участках

Согласно ответа Министерства лесного хозяйства, охраны окружающей среды и природопользования Самарской области № 270502/23857, участок, планируемый для эксплуатации объекта АО «Самаранефтегаз»: «Сбор нефти и газа со скважины №42 Исаклинского месторождения» на территории муниципального района Исаклинский Самарской области, в соответствии со сведениями, содержащимися в государственном лесном реестре, входят в состав земель лесного фонда и располагается в квартале № 85, выделы 8, 11, 12, в квартале № 86, выделы 1 Исаклинского участкового лесничества Сергиевского лесничества. Лесохозяйственным регламентом предусмотрено предоставление лесных участков для размещения объектов, связанных с выполнением работ по строительству, реконструкции и эксплуатации линейных объектов.

По информации из акта натурного обследования можно выделить следующие сведения о лесном участке.

Правообладатель: Собственность РФ

Категория земель: Земли лесного фонда

Местоположение лесного участка: Самарская область, Сергиевское лесничества, Исаклинское участковое лесничество, квартал 85 - выдел 12, квартал 86 – выдел 1.

Целевое назначение: Защитные леса.

Категория защитных лесов: Леса, расположенные в лесостепных зонах.

Лесистость административного района: 18,6%.

Виды разрешенного использования лесов: Заготовка древесины, заготовка и сбор недревесных лесных ресурсов, заготовка пищевых лесных ресурсов и сбор лекарственных растений, осуществление видов деятельности в сфере охотничьего хозяйства, осуществление научно-исследовательской, образовательной деятельности, выращивание посадочного материала лесных растений, осуществление рекреационной деятельности, выполнение работ по геологическому изучению недр, разработка месторождений полезных ископаемых, строительство и эксплуатация водохранилищ и иных искусственных водных объектов, а также гидротехнических сооружений и специализированных

портов, строительство, реконструкция, эксплуатация линий электропередачи, линий связи, дорог, трубопроводов и др.

Общая площадь лесного участка: 0.0005 га.

Качественные и количественные характеристики лесного участка:

Таблица 1. Характеристика лесного участка

Общая площадь, га	в том числе									
	лесные земли					нелесные земли				
	Покрытые лесной растительностью	в том числе покрытые лесными культурами	лесные питомники, плантации	не покрытые лесной растительностью	итого	дороги	просеки	болота	другие	итого
0,0005	0	-	-	-	0	-	-	-	0,0005	0,0005

Таблица 2. Таксационное описание участка

Целевое назначение лесов	№ квартала	№ выдела	Площадь, га	Состав насаждения	Класс возраста, лет	Бонитет	Полнота	Общий запас древесины, куб. м	Хворост, неликвид, куб. м
	85	12	0,0002	10С					
	86	1	0,0003	Скотопрогон					
итого			0,0005						

Лесной участок, площадью 0,0005 га образуется как часть земельного участка с кадастровым (или условным) номером: 63:19:0000000:982/чзу1- 3 кв.м., 63:19:0000000:76/чзу1- 2 кв.м

Местоположение и границы лесного участка указаны на чертеже зон с особыми условиями использования территории (М 1:2000) (лист 1).

3.1.1. Перечень координат характерных точек расположения лесных участков.

63:19:0000000:982/чзу1

Площадь: 3 кв.м.

Обозначение характерных точек границ	Координаты, м	
	X	Y
1	489962.82	2263788.21
2	489963.82	2263788.20
3	489963.81	2263787.20
4	489962.81	2263787.21
5	490022.40	2263856.55
6	490023.40	2263856.52
7	490023.38	2263855.53
8	490022.81	2263855.54
9	490022.79	2263854.54
10	490021.79	2263854.56
11	490021.81	2263855.56
12	490022.38	2263855.55

63:19:0000000:76/чзу1

Площадь: 2 кв.м.

Обозначение характерных точек границ	Координаты, м	
	X	Y
1	490501.10	2264524.02
2	490501.10	2264523.03
3	490500.10	2264523.03
4	490500.10	2264524.02
5	490504.37	2264527.66
6	490504.37	2264526.67
7	490503.37	2264526.67
8	490503.37	2264527.66

Раздел 6. Материалы по обоснованию проекта межевания территории

**РОССИЙСКАЯ ФЕДЕРАЦИЯ
САМАРСКАЯ ОБЛАСТЬ
МУНИЦИПАЛЬНЫЙ РАЙОН ИСАКЛИНСКИЙ
АДМИНИСТРАЦИЯ СЕЛЬСКОГО ПОСЕЛЕНИЯ
ИСАКЛЫ**

ПОСТАНОВЛЕНИЕ
от 02 ноября 2020 года №132

О подготовке проекта межевания территории.

Рассмотрев предложение ООО «Средневолжская землеустроительная компания» от 02.11.2020г. исходящий номер К-1779 о подготовке проекта межевания территории, в соответствии со статьей 45 и 46 Градостроительного кодекса Российской Федерации,

ПОСТАНОВЛЯЮ:

1. Подготовить проект межевания территории для размещения объектов АО «Самаранефтегаз»:

- п.64 «Сбор нефти и газа со скважины №42 Исаклинского месторождения»;

в отношении территории, находящейся в следующих границах: в границах сельского поселения Исаклы муниципального района Исаклинский Самарской области с целью: для размещения объектов нефтегазодобычи в срок до IV квартала 2020 г.

1.1. В указанный в настоящем пункте срок ООО «Средневолжская землеустроительная компания» обеспечить представление в администрацию сельского поселения Исаклы муниципального района Исаклинский Самарской области подготовленный проект межевания территории, согласованный с Министерством лесного хозяйства, охраны окружающей среды и природопользования Самарской области.

2. Опубликовать настоящее постановление в газете «Официальный вестник сельского поселения Исаклы» и на официальном сайте администрации сельского поселения Исаклы.

3. Настоящее Постановление вступает в силу со дня его официального опубликования.

Глава сельского поселения Исаклы
муниципального района Исаклинский
Самарской области

И. А. Гулина

- **[Постановление № 153 от 02.12.2020 года О внесении изменений в админ.регламент предоставл.разрешения на условно разрешен.вид использования - копия](#)** (дата размещения на сайте - 02.12.2020)
Доступен файл документа: [Загрузить](#) [17.1 Кб]
- **[Постановление № 152 от 02.12.2020 года О внесении изменений в админ.регламент предоставл.разрешения на условно разрешен.вид использования](#)** (дата размещения на сайте - 02.12.2020)
Доступен файл документа: [Загрузить](#) [18.08 Кб]
- **[Постановление № 149 от 20.11.2020г. Об утвержд. администр. регламента публичныи__сервитут_сп Исаклы](#)** (дата размещения на сайте - 25.11.2020)
Доступен файл документа: [Загрузить](#) [381.5 Кб]
- **[Постановление № 148 от 20.11.2020г. Об утвержд. администр. регламента предоставления земли на аукционах_сп Исаклы](#)** (дата размещения на сайте - 25.11.2020)
Доступен файл документа: [Загрузить](#) [338.95 Кб]
- **[Постановление № 147 от 20.11.2020г. Об утвержд. администр. регламента предоставления земельных участков без торгов_сп Исаклы](#)** (дата размещения на сайте - 25.11.2020)
Доступен файл документа: [Загрузить](#) [538.21 Кб]
- **[Постановление № 146 от 20.11.2020г. Об утвержд. администр. регламента по соглашениям о сервитуте_сп Исаклы](#)** (дата размещения на сайте - 25.11.2020)
Доступен файл документа: [Загрузить](#) [165.99 Кб]
- **[Постановление № 145 от 20.11.2020г. Об утвержд. администр. регламента по соглашениям о перераспределении_сп Исаклы](#)** (дата размещения на сайте - 25.11.2020)
Доступен файл документа: [Загрузить](#) [193.88 Кб]
- **[Постановление № 144 от 20.11.2020 Об утвержд. администр. регламента использования земли без предоставления_сп Исаклы](#)** (дата размещения на сайте - 25.11.2020)
Доступен файл документа: [Загрузить](#) [325.5 Кб]
- **[Постановление № 143 от 20.11.2020г. Об утвержд. административн.регламента заключения договора на размещение объекта_сп Исаклы](#)** (дата размещения на сайте - 25.11.2020)
Доступен файл документа: [Загрузить](#) [445 Кб]
- **[Постановление № 142 от 22.11.2020г. Об утвержд. администр. регламента выдачи разрешения на земляные работы_сп Исаклы](#)** (дата размещения на сайте - 25.11.2020)
Доступен файл документа: [Загрузить](#) [284 Кб]
- **[Постановление № 141 от 22.11.2020г. Об утвержд. администр. регламента выдачи порубочного билета_сп Исаклы](#)** (дата размещения на сайте - 25.11.2020)
Доступен файл документа: [Загрузить](#) [322 Кб]
- **[Постановление № 140 от 20.11.2020г. Об утвержд. Административного регламента согласования создания места накопления ТКО для сп](#)** (дата размещения на сайте - 25.11.2020)
Доступен файл документа: [Загрузить](#) [91.34 Кб]
- **[Постановление № 139 от 20.11.2020г. Об утвержд. Административного регламента включения в реестр мест накопления ТКО для сп](#)** (дата размещения на сайте - 25.11.2020)
Доступен файл документа: [Загрузить](#) [91.34 Кб]
- **[Постановление №132 О подготовке проекта межевания территории](#)** (дата размещения на сайте - 03.11.2020)
Доступен файл документа: [Загрузить](#) [81.32 Кб]



**МИНИСТЕРСТВО
ЛЕСНОГО ХОЗЯЙСТВА,
ОХРАНЫ
ОКРУЖАЮЩЕЙ СРЕДЫ И
ПРИРОДОПОЛЬЗОВАНИЯ
САМАРСКОЙ ОБЛАСТИ**

443013 г. Самара, ул. Дачная 4 Б
тел. 263-31-70; тел./факс 263-28-55
E-mail: MNR@samregion.ru

06 НОЯ 2020

№

2705-02/23857

На № К-1714

от 23.10.2020

на вх. № 27/25665

от 26.10.2020

Уважаемый Николай Анатольевич!

Ваше обращение о предоставлении информации по участку земель лесного фонда, планируемого для размещения объекта ООО «Самаранефтегаз»: 64п. «Сбор нефти и газа со скважины № 42 Исаклинского месторождения», расположенного на территории Исаклинского района Самарской области, министерством лесного хозяйства, охраны окружающей среды и природопользования Самарской области (далее – министерство) рассмотрено.

На основании представленных координат участок, планируемый для размещения указанного объекта в соответствии со сведениями, содержащимися в государственном лесном реестре и подтвержденными данными путем ввода координат X и Y в программу ГИС ИНГЕО, частично входит в состав земель лесного фонда и располагается в выделе 1 квартала № 86, выделах 8, 11, 12 квартала № 85 Исаклинского участкового лесничества Сергиевского лесничества.

Согласно пункту 1 статьи 87 Лесного кодекса РФ использование, охрана, защита, воспроизводство лесов, расположенных в границах

лесничества, осуществляется в соответствии с лесохозяйственным регламентом лесничества.

В соответствии с лесохозяйственным регламентом Сергиевского лесничества, утвержденным приказом министерства от 31.07.2018 № 405 «Об утверждении лесохозяйственных регламентов лесничеств, расположенных на территории Самарской области», располагается в выделе 1 квартала № 86, выделах 8, 11, 12 квартала № 85 Иса克林ского участкового лесничества предусмотрено размещение объектов, связанных с выполнением работ по строительству, реконструкции и эксплуатации линейных объектов, прежде всего, на нелесных землях, а при отсутствии на лесном участке таких земель — участки не возобновившихся вырубок, гарей, пустошей, прогалины, а также площади, на которых произрастают низкополнотные и наименее ценные лесные насаждения.

Для определения места размещения объекта на местности и подготовки акта технического обследования испрашиваемых лесных участков, предлагаем Вам направить полномочного представителя к главному лесничему Сергиевского лесничества ГКУ СО «Самарские лесничества» по адресу: 446533, Сергиевский район, п. Серноводск, ул. Московская, 40, тел. 88465531454.

Руководитель управления лесного
планирования и организации лесопользования
департамента лесного хозяйства

Е.В.Ефремова

Аргасцев 2541008

АКТ
натурного технического обследования земельного участка
из состава земель лесного фонда (постоянный отвод)

с. Сергиевск
 (населенный пункт)

12.11.2020 г.
 (дата)

И.О. Главного лесничего Сергиевского лесничества ГКУ СО «Самарские лесничества»
Зайцев А.Г., лесничий Сергиевского лесничества Потуров В.В. с одной стороны, и ООО
«Средневолжская землеустроительная компания»

(должности и наименования организаций Ф.И.О. проводивших обследование)

провели натурное техническое обследование земельного участка из состава земель лесного фонда.

При обследовании установлено:

1. Участок расположен **в защитных лесах**

Иса克林ского участкового лесничества Сергиевского лесничества

в квартале № 85 выдел 12, 86 выдел 1

Субъект Российской Федерации Самарская область

Муниципальный район Иса克林ский

2. Лесистость муниципального района 18,6 %.

3. Общая площадь участка 3,0 м. кв.

в том числе:

лесных земель 1,0 м. кв.,

не лесных земель 2,0 м. кв.,

из них:

скотопрогон 2,0 м. кв.

4. Таксационное описание участка

Наименование лесничества	№ квартала/выдела	Площадь, кв.м.	Состав насаждения	Класс возраста	Бонитет	Полнота	Общий запас древесины, м ³
Сергиевское,	85/12	1,0	10С	35	2	0,4	60
	86/1	2,0	Скотопрогон	-	-	-	-
Итого		3,0					

5. Обследованный участок расположен: **Запретные полосы леса вдоль водных объектов.**
 Ранее разрешенных к отводу и используемых земельных участков из состава земель лесного фонда - **нет**.

Ранее разрешенных к отводу земельных участков из состава земель лесного фонда,
 но фактически не используемых – **нет**

6. Участок не имеет особо защитное значение
(имеет, не имеет)

7. Лесохозяйственные особенности участка рельеф - пересеченный, почва: темно-серая
лесная
(указать характеристику почвы и прочие особенности)

8. Участок пригоден для заявленных целей.
(пригоден или не пригоден)

9. Цель использования лесного участка: **Согласование места линейного объекта АО «Самаранефтегаз» 64 п. «Сбор со скважин № 42 Исаклинского месторождения» на территории Исаклинского района Самарской области.**

Виды использования: **строительство, реконструкция, эксплуатация линейных объектов.**

10. При составлении акта сделаны следующие замечания и предложения

Заключение:

1. Использование земельного участка из состава земель лесного фонда расположенного в квартале № 85 выдел 12 № 86 выдел 1 Исаклинского участкового лесничества Сергиевского лесничества, Исаклинского района, Самарской области, общей площадью 3,0 м. кв, для эксплуатации существующего линейного объекта АО «Самаранефтегаз» 64 п. «Сбор со скважин № 42 Исаклинского месторождения» на территории Исаклинского района Самарской области, лесохозяйственным регламентом Сергиевского лесничества разрешено.
3. Лесопользователю при использовании земельного участка из состава земель лесного фонда необходимо соблюдать лесное законодательство Российской Федерации, в том числе ППБ и СБ в лесах, а также Порядок использования лесов для согласования по планировке территории, для размещения объектов АО «Самаранефтегаз»

Лица, проводившие обследование:

И.О. Главного лесничего

Зайцев А.Г.

(ф.и.о., подпись)

Лесничий

Потуров В.В.

(ф.и.о., подпись)

Представитель ООО

«Средневожжская землеустроительная компания»

(ф.и.о., подпись и печать)

К акту прилагаются:

1. Чертеж (схема) земельного участка из состава земель лесного в масштабе 1:10000
2. Копия таксационного описания.

**РОССИЙСКАЯ ФЕДЕРАЦИЯ
САМАРСКАЯ ОБЛАСТЬ
МУНИЦИПАЛЬНЫЙ РАЙОН ИСАКЛИНСКИЙ
АДМИНИСТРАЦИЯ СЕЛЬСКОГО ПОСЕЛЕНИЯ
ИСАКЛЫ**

ПОСТАНОВЛЕНИЕ
от 02 ноября 2020 года №132

О подготовке проекта межевания территории.

Рассмотрев предложение ООО «Средневолжская землеустроительная компания» от 02.11.2020г. исходящий номер К-1779 о подготовке проекта межевания территории, в соответствии со статьей 45 и 46 Градостроительного кодекса Российской Федерации,

ПОСТАНОВЛЯЮ:

1. Подготовить проект межевания территории для размещения объектов АО «Самаранефтегаз»:

- п.64 «Сбор нефти и газа со скважины №42 Исаклинского месторождения»;

в отношении территории, находящейся в следующих границах: в границах сельского поселения Исаклы муниципального района Исаклинский Самарской области с целью: для размещения объектов нефтегазодобычи в срок до IV квартала 2020 г.

1.1. В указанный в настоящем пункте срок ООО «Средневолжская землеустроительная компания» обеспечить представление в администрацию сельского поселения Исаклы муниципального района Исаклинский Самарской области подготовленный проект межевания территории, согласованный с Министерством лесного хозяйства, охраны окружающей среды и природопользования Самарской области.

2. Опубликовать настоящее постановление в газете «Официальный вестник сельского поселения Исаклы» и на официальном сайте администрации сельского поселения Исаклы.

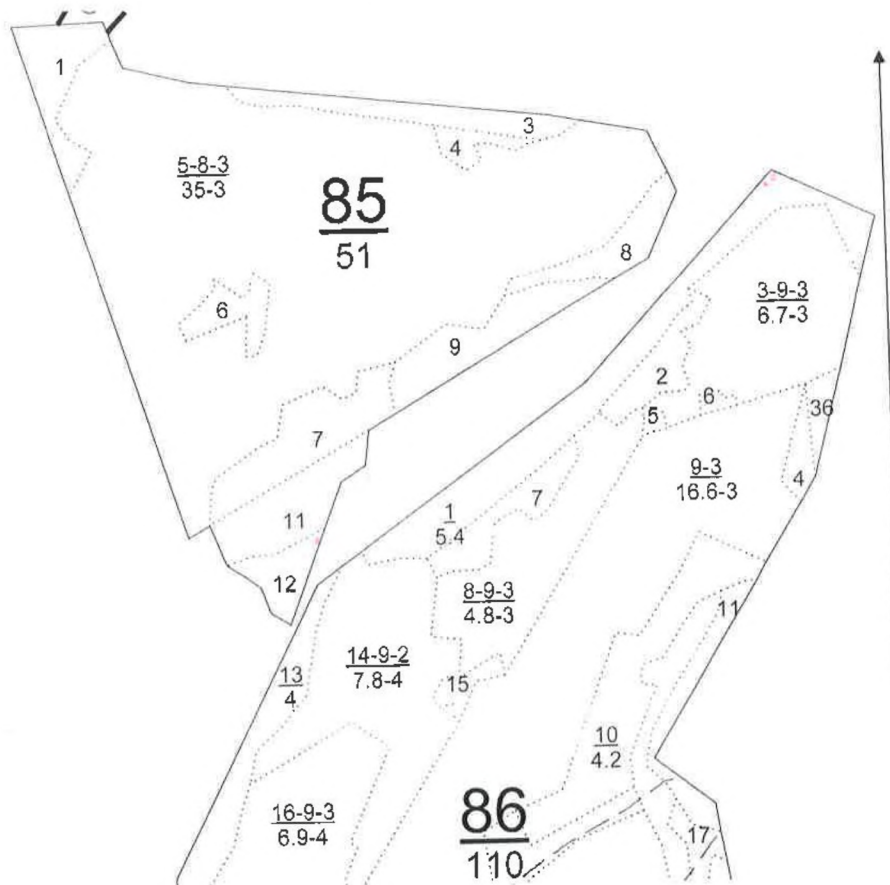
3. Настоящее Постановление вступает в силу со дня его официального опубликования.

Глава сельского поселения Исаклы
муниципального района Исаклинский
Самарской области

И. А. Гулина

ЧЕРТЕЖ (СХЕМА) ЗЕМЕЛЬНОГО УЧАСТКА ИЗ СОСТАВА ЗЕМЕЛЬ ЛЕСНОГО ФОНДА

Сергиевское лесничество, Иса克林ское участковое лесничество,
квартал № 85 выдел 12. № 86 выдел 1. Общая площадь – 3,0 м. кв.
Масштаб 1: 10000



Условные обозначения:

_____ граница участка

Лесничий



/Потуров В.В./



**МИНИСТЕРСТВО
ЛЕСНОГО ХОЗЯЙСТВА,
ОХРАНЫ
ОКРУЖАЮЩЕЙ СРЕДЫ И
ПРИРОДОПОЛЬЗОВАНИЯ
САМАРСКОЙ ОБЛАСТИ**

443013 г. Самара, ул. Дачная 4 Б
тел. 263-31-70; тел./факс 263-28-55
E-mail: MNR@samregion.ru

27 НОЯ 2020

№

27-05-02/25510

На № К-1900 от 19.11.2020

на вх. № 27/28058

от 20.11.2020

Уважаемый Николай Анатольевич!

Ваше обращение о согласовании документации по межеванию территории для размещения объекта АО «Самаранефтегаз»: «Сбор нефти и газа со скважины № 42 Исаклинского месторождения», расположенного на территории муниципального района Исаклинский Самарской области, министерством лесного хозяйства, охраны окружающей среды и природопользования Самарской области (далее – министерство) рассмотрено.

На основании представленных координат, указанных в проекте, участок площадью 0,0005 га, планируемый для размещения объекта АО «Самаранефтегаз», в соответствии со сведениями, содержащимися в государственном лесном реестре и подтвержденными данными путем ввода координат X и Y в программу ГИС ИНГЕО, входит в состав земель лесного фонда и располагается в выделах 8, 11, 12 квартала № 85, выделе 1 квартала № 186 Исаклинского участкового лесничества Сергиевского лесничества.

На основании пункта 12.3 статьи 45 Градостроительного кодекса Российской Федерации министерство согласовывает представленную документацию по межеванию территории для размещения объекта АО «Самаранефтегаз»: «Сбор нефти и газа со скважины № 42 Исаклинского

месторождения» в части проведения работ по размещению объекта на территории земель лесного фонда в выделах 8, 11, 12 квартала № 85, выделе 1 квартала № 186 Исаклинского участкового лесничества Сергиевского лесничества, согласно представленным координатам с целью дальнейшего оформления в пользование лесного участка площадью 0,0005 га.

Руководитель управления лесного
планирования и организации лесопользования
департамента лесного хозяйства



Е.В.Ефремова